

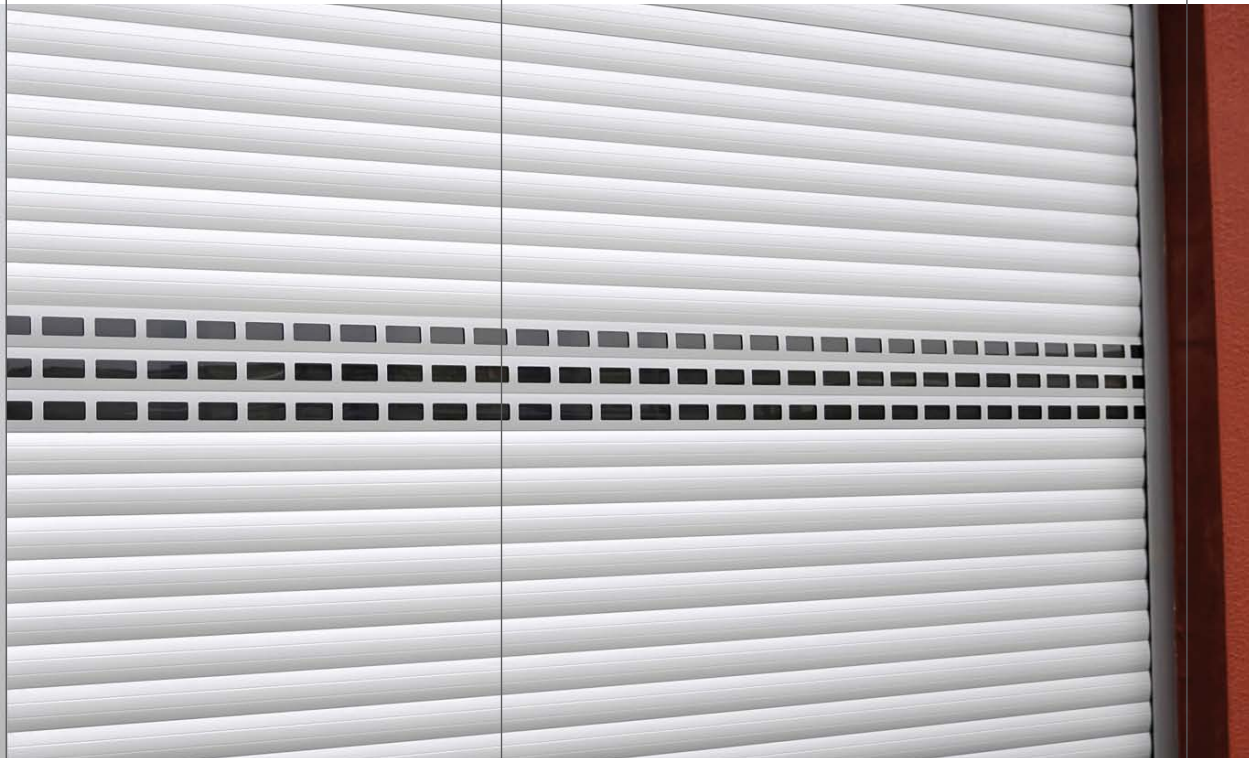
plataforma de quadros  
quadro de manobra monofásico



aplicáveis às portas  
enrolável

# ROLLER868 STARTEU

quadro de manobra monofásico



## Em conformidade com a normativa europeia

Uma nova geração de quadros de manobras, desenhada e preparada para cumprir todos os requisitos da norma EN 13241-1: 2003 para portas industriais, comerciais, de garagem e portões, com especial ênfase na manobra motorizada segura, objecto da norma europeia EN 12453.

## Desenho

Caixas de formas agradáveis, estanques e práticas. Com espaço para os cabos e o condensador do motor.

## Quadros versáteis

Uma gama de quadros extensa e potente, para aplicações em estabelecimentos comerciais, garagens domésticas, pequenas e grandes comunidades, indústrias, etc.

## Óptima fiabilidade

A selecção minuciosa dos componentes e os testes exaustivos realizados em condições reais de utilização permitem assegurar uma óptima fiabilidade da instalação.

## Economia de tempo e maior precisão

A programação digital permite uma adaptação e uma programação mais rápidas e precisas do quadro a qualquer tipo de porta. Bastam cinco minutos para realizar a aprendizagem do ciclo completo do percurso.

jcmtechnologies  
sempre na vanguarda em tecnologia e imaginação

Quadros de manobras monofásicos para  
portas de enrolar.



ROLLER868 · STARTEU



QUADRO DE MANOBRAS



ROLLER868

- Quadro de manobras para portas de enrolar de uso residencial e comercial.
- Pode funcionar em modo de homem-presente, semi-automático misto (abrir em modo automático, fechar em modo de homem-presente) ou automático mediante selector de opções.
- Não possui entrada para finais de percurso.
- Regulação do intervalo de funcionamento e fecho automático.
- Fecho automático seleccionável mediante selector de opções.
- Mediante ponte selectora é possível funcionar com 1, 2 ou nenhuma banda de segurança resistiva.
- Permite a conexão de célula fotoelétrica em fecho em série com a banda de segurança.
- Receptor 868 MHz de 15 códigos incorporado.
- Selector de entrada activa. Não é necessário conectar em ponte as entradas de segurança não utilizadas.
- Alimentação/Potência Máx. Motor de 230V/0,75CV (0,55KW) monofásico.
- Receptor de 15 códigos integrado Motion 868 MHz.
- Programação digital de intervalos de funcionamento.
- Entrada pulsador alternativo e bandas de segurança (1 ou 2 mediante ponte) / células fotoelétricas (apenas 1 ao fechar).
- Indicador luminoso de rede.
- Saída 12Vac (máx 130mA)
- Bornes extraíveis.
- IP54 (com prensa-estopas IP65).
- Dimensões da caixa 140 x 220 x 55 mm.



STARTEU

- Quadro de manobras para motores de centro de eixo e automatismos para portas de enrolar e persianas.
- Pode funcionar em modo de homem-presente abrir/fechar ou em modo semi-automático (sem fecho automático mediante ponte de corte).
- É necessário conectar em ponte as entradas de segurança não utilizadas.
- Alimentação/Potência Máx. Motor de 230V/0.75CV (0,55KW) monofásico.
- Conector para placa de rádio 433 ou 868 MHz.
- Programação digital de intervalos de funcionamento
- Entrada pulsador alternativo e bandas de segurança (1 ou 2 mediante ponte) / células fotoelétricas (apenas 1 ao fechar).
- Indicador luminoso de rede.
- Entradas de final de percurso independentes abrir/fechar.
- Bornes não extraíveis.
- IP53.
- Dimensões da caixa: 172 x 122 x 60 mm.

ACESSÓRIOS

ROLLER868: GOKey-S / -E · GOSwitch-S / -E · GOButton  
STARTEU: STICK30 · STICK500 · RACK1 · RACK2



**plataforma de quadros**  
quadro de manobra monofásico

aplicáveis às portas  
enrolável

# EASYRoll ROLLB2

quadro de manobra monofásico



## Em conformidade com a normativa europeia

Uma nova geração de quadros de manobras, desenhada e preparada para cumprir todos os requisitos da norma EN 13241-1: 2003 para portas industriais, comerciais, de garagem e portões, com especial ênfase na manobra motorizada segura, objecto da norma europeia EN 12453.

## Desenho

Caixas de formas agradáveis, estanques e práticas. Com espaço para os cabos e o condensador do motor.

## Quadros versáteis

Uma gama de quadros extensa e potente, para aplicações em estabelecimentos comerciais, garagens domésticas, pequenas e grandes comunidades, indústrias, etc.

## Óptima fiabilidade

A selecção minuciosa dos componentes e os testes exaustivos realizados em condições reais de utilização permitem assegurar uma óptima fiabilidade da instalação.

## Economia de tempo e maior precisão

A programação digital permite uma adaptação e uma programação mais rápidas e precisas do quadro a qualquer tipo de porta. Bastam cinco minutos para realizar a aprendizagem do ciclo completo do percurso.

**jcmtechnologies**  
sempre na vanguarda em tecnologia e imaginação

Quadro de manobras monofásico com  
receptor RadioBand incorporado para  
portas de enrolar.





- Quadro de manobras para portas de enrolar, que pode funcionar em modo de homem-presente via rádio mediante Go Button ou Go Switch.
- Também pode funcionar em modo de fecho automático, semi-automático (sem fecho automático) ou de homem-presente por pulsadores.
- Não possui entrada para finais de percurso.
- Regulação de intervalo de funcionamento independente abrir/fechar.
- Receptor RadioBand 1G integrado na placa que permite programar até 6 emissores RadioBand/TBX (3 em abertura e 3 em fecho).
- Detecção automática de final de percurso ou bloqueio mecânico do motor.
- Inibição da banda de segurança nos últimos 4 cm do percurso.
- Correção contínua do nível do solo e do tecto.
- Receptor 868 MHz de 15 códigos incorporado.
- Selector de entrada activa. Não é necessário conectar em ponte as entradas de segurança não utilizadas.

- Alimentação/Potência Máx. Motor de 230V/0,75CV (0,55KW) monofásico.
- Receptor de 15 códigos integrado Motion 868 MHz.
- Receptor RadioBand 1G para bandas de segurança resistivas.
- Programação digital de intervalos de funcionamento.
- Entrada pulsador alternativo, abertura, fecho e paragem.
- Indicador luminoso de rede.
- Entradas de contactos de segurança independentes abrir/fechar.
- Saída 24Vac (máx. 100mA).
- Saída de auto-teste de elementos de segurança.
- Saída livre de tensão para contacto auxiliar (luz intermitente com pré-aviso de 1,5 segundos ou luz de garagem até 60 segundos após o movimento da porta).
- Bornes extraíveis.
- Estanqueidade IP54 (com prensa-estopas IP65).
- Dimensões da caixa: 140 x 220 x 55 mm.

- Quadro de manobras para portas de enlora, que pode funcionar em modo de homem-presente via rádio mediante Go Button ou Go Switch.
- Também pode funcionar em modo de fecho automático, semi-automático.
- Não possui entrada para finais de percurso.
- Regulação de intervalo de funcionamento independente abrir/fechar.
- Receptor RadioBand 2G integrado na placa que permite programar até 6 emissores RadioBand/OS e/ou Radioband/B (3 em abertura e 3 em fecho).
- Inibição da banda de segurança nos últimos 4 cm do percurso.
- Não permite manobra de inversão durante a abertura.
- Receptor 868 MHz de 15 códigos incorporado.
- É necessário conectar em ponte as entradas de segurança não utilizadas.

- Alimentação/Potência Máx. Motor de 230V/0,75 CV (0,55KW) monofásico.
- Receptor de 15 códigos integrado Motion 868 MHz.
- Receptor RadioBand 2G para bandas de segurança resistivas e ópticas.
- Programação digital de intervalos de funcionamento.
- Entrada pulsador alternativo.
- Indicador luminoso de rede.
- Entradas de contactos de segurança independentes abrir/fechar.
- Saída 24Vac (máx. 100mA).
- Saída de auto-teste de elementos de segurança.
- Bornes extraíveis.
- Estanqueidade IP54 (com prensa-estopas IP65).
- Dimensões da caixa: 140 x 220 x 55 mm.

**GO**Key-S / -E · **GO**Switch-S / -E · **GO**Button



plataforma de quadros  
quadro de manobra monofásico



aplicáveis às portas  
basculantes · deslizantes · batentes  
seccionadas · barreiras · pilões

# BASIC+

## quadro de manobra monofásico



### Em conformidade com a normativa europeia

Uma nova geração de quadros de manobras, desenhada e preparada para cumprir todos os requisitos da norma EN 13241-1: 2003 para portas industriais, comerciais, de garagem e portões, com especial ênfase na manobra motorizada segura, objecto da norma europeia EN 12453.

### Desenho

Caixas de formas agradáveis, estanques e práticas. Com espaço para os cabos e o condensador do motor.

### Quadros versáteis

Uma gama de quadros extensa e potente, para aplicações em estabelecimentos comerciais, garagens domésticas, pequenas e grandes comunidades, indústrias, etc.

### Óptima fiabilidade

A selecção minuciosa dos componentes e os testes exaustivos realizados em condições reais de utilização permitem assegurar uma óptima fiabilidade da instalação.

### Economia de tempo e maior precisão

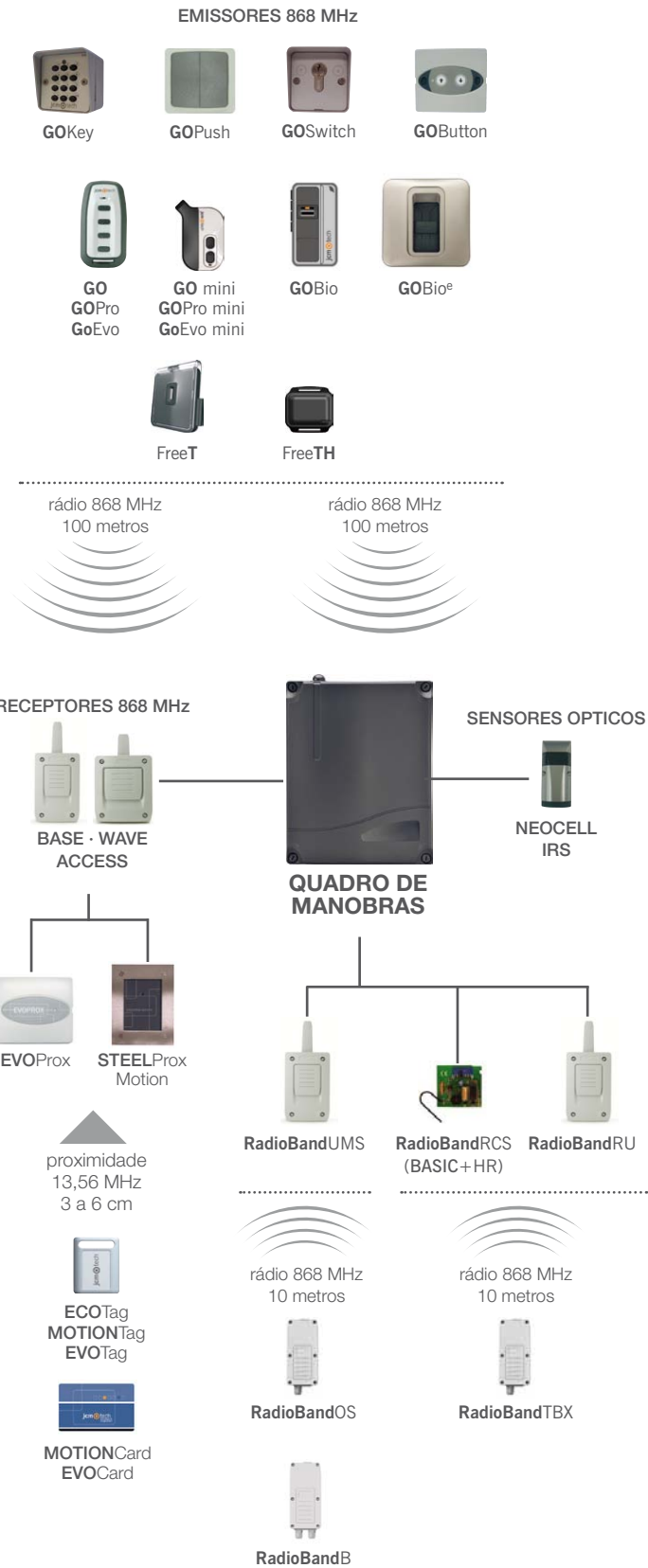
A programação digital permite uma adaptação e uma programação mais rápidas e precisas do quadro a qualquer tipo de porta. Bastam cinco minutos para realizar a aprendizagem do ciclo completo do percurso.

jcmtechnologies  
sempre na vanguarda em tecnologia e imaginação

Quadros de manobras monofásicos para  
portas basculantes, deslizantes, de  
batente, por secções, pilares e barreiras.



BASIC+ · BASIC+MN · BASIC+MN S/R  
BASIC+HR · BASIC+H2R



### QUADRO DE MANOBRAS



#### BASIC+

- Quadro de manobras para portas de garagem deslizantes, para uso residencial e comunitário.
- Paragem suave em modo de abertura e de fecho (desaceleração no final da manobra de abrir e fechar).
- Regulação de tempo de funcionamento independente abrir/fechar.
- O selector de opções permite seleccionar os modos de paragem suave, fecho automático, não inversão ao abrir e fecho por contacto de segurança, entre outros.
- Abertura pedonal.
- Indicador de estado por Led ERROR.
- Não disponível fechadura eléctrica.
- Receptor 868 MHz de 15 códigos incorporado (exceto BASIC+MN S/R).
- Selector de entrada activa. Não é necessário conectar em ponte as entradas de segurança não utilizadas.
- Alimentação/Potência Máx. Motor de 230 V/0,75 CV (0,55 KW) monofásico.
- Regulação de potência do motor mediante potenciômetro.
- Conector para placa de rádio 433 ou 868 MHz.
- Programação digital de tempo de funcionamento.
- Entrada pulsador alternativo, modo pedonal e paragem.
- Indicador luminoso de rede.
- Indicador luminoso de estado da entrada de controlo.
- Entradas de final de percurso independentes abrir/fechar.
- Entrada banda de segurança abrir/fechar.
- Entradas de contactos de segurança independentes abertura/fecho.
- Saída 24Vac (máx. 300mA).
- Saída de auto-teste de elementos de segurança.
- Contacto de luz de garagem, máx. 100W a 230Vac (1 segundo ou intervalo de manobra + 30 segundos).
- Bornes extraíveis.
- IP54.
- Dimensões da caixa: 225 x 195 x 85 mm.



#### BASIC+MN

- Modelo idêntico ao Basic+, mas de dimensões mais reduzidas e sem caixa.
- Dimensões da placa: 130 x 95 x 40 mm.



#### BASIC+MN S/R

- Modelo idêntico ao Basic+MN, mas sem rádio.
- Dimensões da placa: 130 x 95 x 40 mm.



#### BASIC+HR

- Quadro de manobras para portas de garagem deslizantes, para uso residencial e comunitário.
- Paragem suave em modo de abertura e de fecho (desaceleração no final da manobra de abrir e fechar).
- Funcionamento por tempo ou por impulsos (sensor HALL).
- Regulação de tempo/impulsos de funcionamento independente abrir/fechar.
- O selector de opções permite seleccionar os modos de paragem suave, fecho automático, não inversão ao abrir e fecho por contacto de segurança, entre outros.
- Abertura pedonal.
- O segundo canal do comando actua como pulsador pedonal, ou acende/apaga a luz da garagem.
- Fechadura eléctrica mediante placa opcional.
- Conector para placa receptora RADIOBAND/RCS ou placa de semáforos com regulação de tráfico.
- Indicador de estado por Led ERROR.
- Receptor 868 MHz de 15 códigos incorporado.
- Selector de entrada activa. Não é necessário conectar em ponte as entradas de segurança não utilizadas.
- Alimentação/Potência Máx. Motor de 230 V/0,75 CV (0,55 KW) monofásico.
- Regulação de potência do motor mediante potenciômetro.
- Receptor de 15 códigos integrado Motion 868 MHz.
- Regulação de potência do motor mediante potenciômetro.
- Conector para placa de rádio 433 ou 868 MHz.
- Conector para placa receptora RADIOBAND/RCS ou placa de semáforos com regulação de tráfico.
- Programação digital de tempo/impulsos de funcionamento.
- Entrada de pulsador pedonal, abertura, fecho e paragem. Unindo em ponte as entradas OPEN e CLOSE obtém-se a função de pulsador alternativo.
- Indicador luminoso de rede.
- Indicador luminoso de estado da entrada de controlo.
- Entrada para conexão de encoder ou sensor Hall (+, SH,-) tipo NPN a 5Vdc necessária para o funcionamento por impulsos.
- Entradas de final de percurso independentes abrir/fechar.
- Entrada única para banda de segurança, que funciona em modo de abertura e fecho.
- Entrada para contacto de segurança em modo de fecho.
- Saída 24Vac (máx. 300 mA)
- Saída de auto-teste de elementos de segurança.
- Saída livre de tensão para contacto de luz de garagem, máx. 100W a 230Vac (1 segundo ou intervalo de manobra + tempo programado).
- Bornes extraíveis.
- IP54.
- Dimensões da caixa: 225 x 195 x 85 mm.



#### BASIC+H2R

- Modelo idêntico ao Basic+HR, mas para motores hidráulicos (entrada de pressóstato).

### ACESSÓRIOS

RACK1 · RACK2 · STICK30 · STICK500

TL-CARD-BHR · RADIOBAND RCS · RACK1 · RACK2 · STICK30  
STICK500 · PLACA EL · PLACA ELM

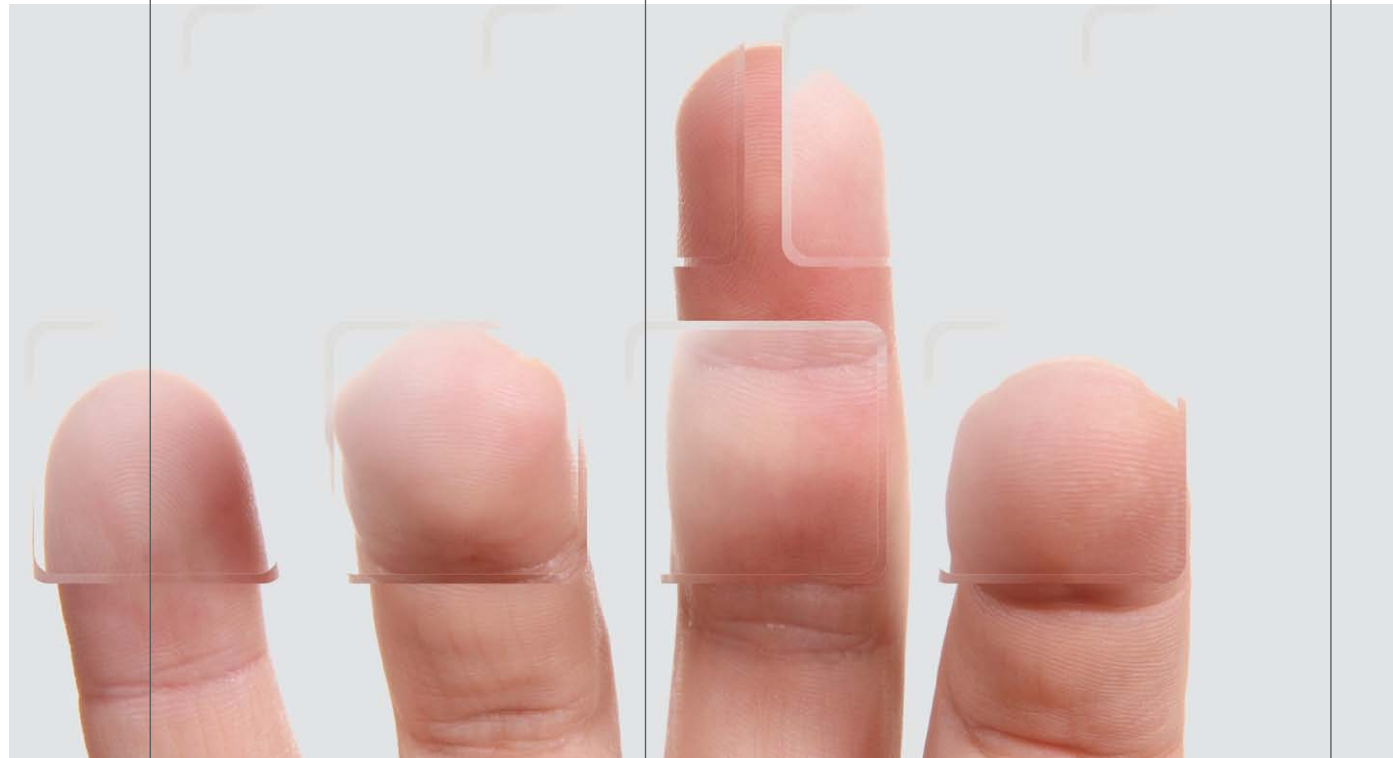
plataforma de quadros  
quadro de manobra monofásico



aplicáveis às portas  
basculantes · deslizantes · batentes  
seccionadas · barreiras · pilões

# STANDARDEU

quadro de manobra monofásico



## Em conformidade com a normativa europeia

Uma nova geração de quadros de manobras, desenhada e preparada para cumprir todos os requisitos da norma EN 13241-1: 2003 para portas industriais, comerciais, de garagem e portões, com especial ênfase na manobra motorizada segura, objecto da norma europeia EN 12453.

## Desenho

Caixas de formas agradáveis, estanques e práticas. Com espaço para os cabos e o condensador do motor.

## Quadros versáteis

Uma gama de quadros extensa e potente, para aplicações em estabelecimentos comerciais, garagens domésticas, pequenas e grandes comunidades, indústrias, etc.

## Óptima fiabilidade

A selecção minuciosa dos componentes e os testes exaustivos realizados em condições reais de utilização permitem assegurar uma óptima fiabilidade da instalação.

## Economia de tempo e maior precisão

A programação digital permite uma adaptação e uma programação mais rápidas e precisas do quadro a qualquer tipo de porta. Bastam cinco minutos para realizar a aprendizagem do ciclo completo do percurso.

jcmtechnologies  
sempre na vanguarda em tecnologia e imaginação

Quadros de manobras monofásicos para  
portas basculantes, deslizantes, de  
batente, por secções, pilares e barreiras.



STANDARD-1T-EU · STANDARD-2T-EU





## QUADROS DE MANOBRAS



- Quadro de manobras para portas de garagem basculantes, de batentes e deslizantes, para uso residencial e comunitário.
- Regulação de intervalo de funcionamento independente abrir / fechar, por manobra e por folha.
- Regulação do intervalo de espera automático.
- Regulação de desfase de motores (para Standard 2T-EU).
- Paragem suave em modo de abertura e de fecho (desaceleração no final da manobra de abrir e fechar).
- Pode funcionar em modo automático ou semi-automático (sem fecho automático).
- Golpe de inversão
- O selector de opções permite seleccionar os modos de indicador intermitente, fecho automático, não inversão ao abrir e fecho por contacto de segurança, entre outros.
- Abertura pedonal.
- Sinal acústico durante o movimento da porta
- Saída para fechadura eléctrica
- Indicador de estado por Led ERROR.
- Selector de entrada activa. Não é necessário conectar em ponte as entradas de segurança não utilizadas.

## STANDARD-1T-EU

- Alimentação/Potência Máx. Motor de 230V/0,75CV (0,55KW) monofásico.
- Regulação de potência do motor mediante potenciómetro.
- Conector para placa de rádio 433 ou 868 MHz.
- Conector para placa de semáforo.
- Programação digital de intervalos de funcionamento.
- Entrada pulsador alternativo, modo pedonal, abertura, fecho e paragem.
- Indicador luminoso de rede.
- Indicador luminoso de estado por entrada.
- Entradas de final de percurso independentes abrir/fechar.
- Entrada bandas de segurança, independentes abrir/fechar.
- Entradas de contactos de segurança independentes abertura/fecho
- Saída 24Vac (máx. 750mA)
- Saída de auto-teste de elementos de segurança.
- Saída para fechadura eléctrica, saída de 12 V dc/1ª, funciona por 2 segundos
- Saída livre da tensão para a lâmpada flash, max. 250Vac/12A (contato fechado durante o movimento da porta)
- Bornes extraíveis.
- IP54.
- Dimensões da caixa: 225 x 195 x 85 mm.

## STANDARD-2T-EU

- Idêntico ao Standard 1T-EU, mas para 2 motores
- Funcionamento com 1 ou 2 motores mediante selector de opções.

## ACESSÓRIOS

STICK30 · STICK500 · RACK1 · RACK2 · TLCard-R (señalización)





plataforma de quadros  
quadros de manobras trifásicos



aplicáveis às portas  
enrolável · basculantes · deslizantes  
seccionadas · guilhotina · rápidas

# INTEGRA

quadros de manobras trifásicos



## Em conformidade com a normativa europeia

Uma nova geração de quadros de manobras, desenhada e preparada para cumprir todos os requisitos da norma EN 13241-1: 2003 para portas industriais, comerciais, de garagem e portões, com especial ênfase na manobra motorizada segura, objecto da norma europeia EN 12453.

## Desenho

Caixas de formas agradáveis, estanques e práticas. Com espaço para os cabos e o condensador do motor.

## Quadros versáteis

Uma gama de quadros extensa e potente, para aplicações em estabelecimentos comerciais, garagens domésticas, pequenas e grandes comunidades, indústrias, etc.

## Óptima fiabilidade

A selecção minuciosa dos componentes e os testes exaustivos realizados em condições reais de utilização permitem assegurar uma óptima fiabilidade da instalação.

## Economia de tempo e maior precisão

A programação digital permite uma adaptação e uma programação mais rápidas e precisas do quadro a qualquer tipo de porta. Bastam cinco minutos para realizar a aprendizagem do ciclo completo do percurso.

jcmtechnologies  
sempre na vanguarda em tecnologia e imaginação

Quadros de manobras trifásicos para  
portas de enrolar, basculantes, deslizantes,  
por secções, de guilhotina e rápidas.



INTEGRA · INTEGRAMAG · NTEGRAECO

EMISSORES 868 MHz



rádio 868 MHz  
100 metros

RECEPTORES 868 MHz



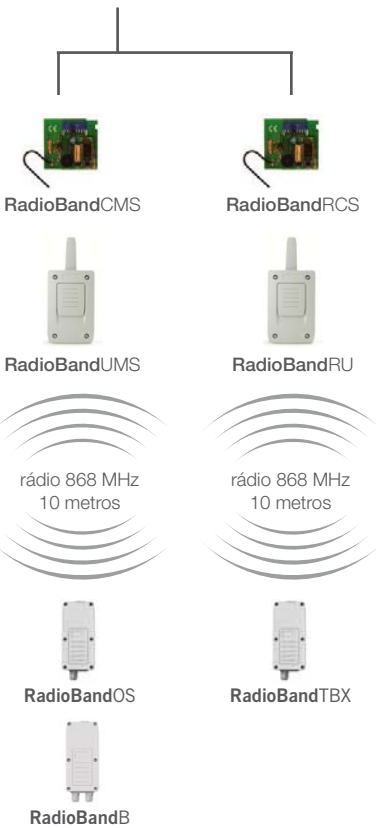
SENSORES OPTICOS



QUADRO DE MANOBRAS



proximidade  
13,56 MHz  
3 a 6 cm



QUADROS DE MANOBRAS



- Quadro de manobras para controlo de motores trifásicos para portas industriais.
- Accionamento do motor por contactores.
- Funcionamento por tempo ou por impulsos (sensor HALL).
- Regulação de intervalo de funcionamento independente abrir/fechar.
- Regulação do intervalo de espera automático.
- Pode funcionar em modo automático, semi-automático (sem fecho automático) ou de homem-presente (por pulsadores ou via rádio).
- O selector de opções permite seleccionar os modos de fecho automático, homem-presente em abertura/fecho, não inversão ao abrir e fecho por contacto de segurança, entre outros.
- Permite função anti-intrusos. Detecta a passagem ou a abertura da porta não autorizadas, activando a saída de alarme.
- Entrada para sensor HALL absoluto ou por incrementos, seleccionável NPN ou PNP e 12 ou 5Vdc.
- Com contador de manobras e número de manobras limite. Ao alcançar o número limite de manobras, o quadro passa ao modo de funcionamento de homem-presente e acende-se o indicador luminoso intermitente POWER (activação por programador).
- Conector para programador de funções e diagnóstico (PROGMAN).
- Indicadores de estado mediante Leds SAFETY e ERROR.
- Selector de entrada activa. Não é necessário conectar em ponte as entradas de segurança não utilizadas.

INTEGRA

- Alimentação/Potência Máx. Motor de 400 V/3 CV (2,2 KW) o 230 V/1,5 CV (1,1 KW) trifásicos ou monofásicos.
- Para motores trifásicos e monofásicos.
- Alimentação trifásica sem neutro.
- Regulação de potência do motor mediante potenciômetro.
- Conector para placa de rádio 433 ou 868 MHz.
- Conector para placa receptora RADIOBAND/RCS.
- Conector para placa de semáforo com regulação de tráfico ou placa de indicador intermitente.
- Conector de detector magnético, que pode actuar como pulsador de abertura ou como contacto de segurança.
- Programação digital de intervalos de funcionamento.
- Entrada pulsador alternativo, abertura, fecho e paragem.
- Pulsador exterior de abertura e fecho.
- Pulsador exterior de paragem de emergência.
- Caixa com disjuntor térmico de protecção do motor.
- Indicador luminoso exterior de rede.
- Indicador luminoso de estado por entrada.
- Entrada para conexão de encoder ou sensor Hall (+, HA, HB, -) tipo NPN ou PNP a 5 ou 12Vdc, necessária para o funcionamento por impulsos.
- Entradas de final de percurso independentes abrir/fechar.
- Entrada única para banda de segurança, que funciona em modo de abertura e fecho.
- Entradas de contactos de segurança independentes abertura/fecho.
- Saída 230 V AC (0.05A, 11W) com alimentação de 400V ou (3A, 60 W) com alimentação de 230Vac.
- Saída 24Vac (máx. 500mA).
- Saída livre de tensão para contacto auxiliar.
- Configurável para luz de garagem, travão eléctrico, fechadura eléctrica ou alarme anti-intrusos.
- Bornes extraíveis.
- IP56.
- Dimensões da caixa: 305 x 225 x 126 mm



INTEGRAECO

- Idêntico ao modelo Integra, mas sem protecção do motor.
- Não dispõe de pulsador exterior de paragem de emergência.
- Seccionador ON / OFF exterior.
- Pulsador exterior de abertura e fecho.
- IP54.
- Dimensões da caixa: 225 x 195 x 85 mm



INTEGRAMAG

- Idêntico ao modelo Integra mas com comutador magneto-térmico/seccionador não acessível desde o exterior.
- Não dispõe de pulsador exterior de paragem de emergência.
- Não dispõe de seccionador exterior ON/OFF.
- Não dispõe de pulsador exterior de abertura/fecho.
- IP54.
- Dimensões da caixa: 225 x 195 x 85 mm.

ACESSÓRIOS

STICK30 · STICK500 · RACK1 · RACK2 · RADIOBANDRCS · RADIOBANDCSM · MTC1 · TlCard-R · GTC-R · PROGMAN



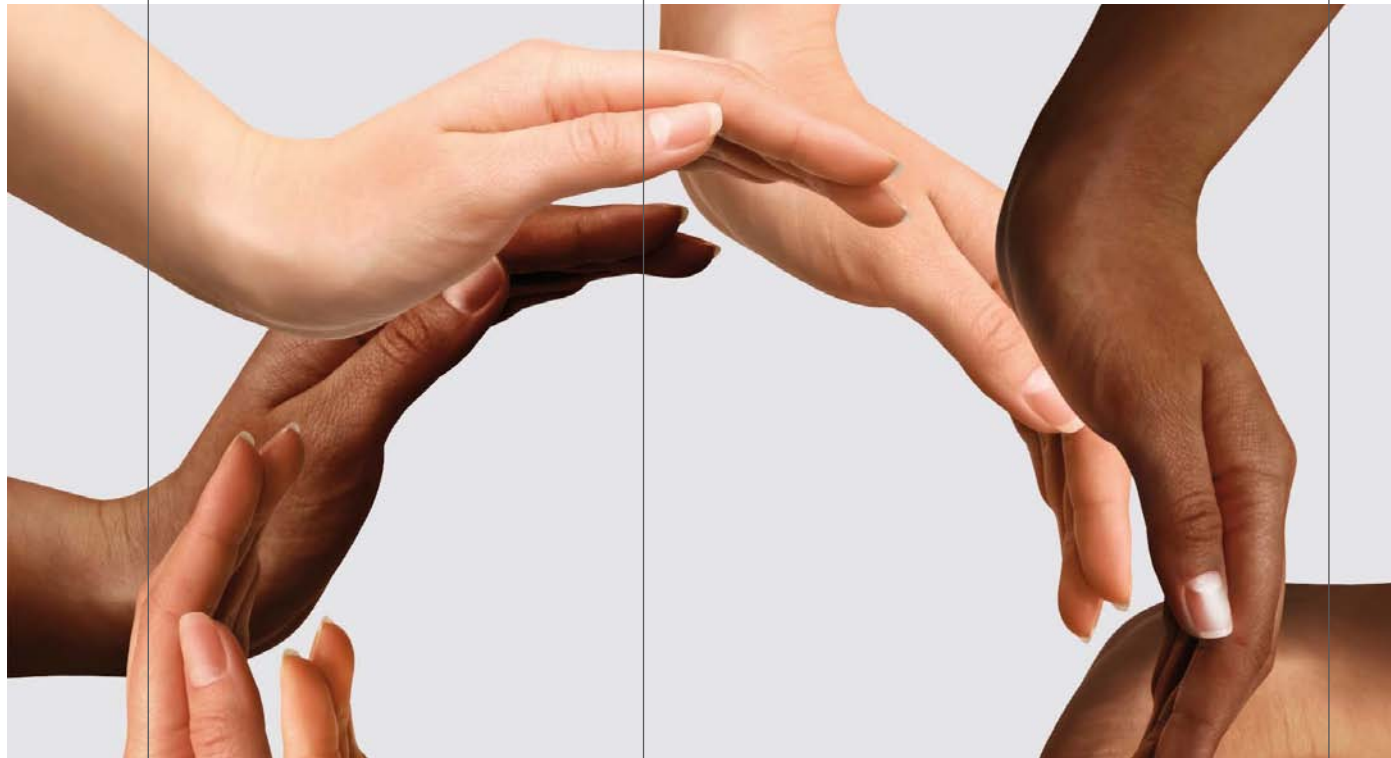
plataforma de quadros  
quadro de manobras de corrente contínua



aplicáveis às portas  
basculantes · deslizantes · batentes  
seccionadas

# CONT-R15

quadro de manobras de  
corrente contínua



## Em conformidade com a normativa europeia

Uma nova geração de quadros de manobras, desenhada e preparada para cumprir todos os requisitos da norma EN 13241-1: 2003 para portas industriais, comerciais, de garagem e portões, com especial ênfase na manobra motorizada segura, objecto da norma europeia EN 12453.

## Desenho

Caixas de formas agradáveis, estanques e práticas. Com espaço para os cabos e o condensador do motor.

## Quadros versáteis

Uma gama de quadros extensa e potente, para aplicações em estabelecimentos comerciais, garagens domésticas, pequenas e grandes comunidades, indústrias, etc.

## Óptima fiabilidade

A selecção minuciosa dos componentes e os testes exaustivos realizados em condições reais de utilização permitem assegurar uma óptima fiabilidade da instalação.

## Economia de tempo e maior precisão

A programação digital permite uma adaptação e uma programação mais rápidas e precisas do quadro a qualquer tipo de porta. Bastam cinco minutos para realizar a aprendizagem do ciclo completo do percurso.

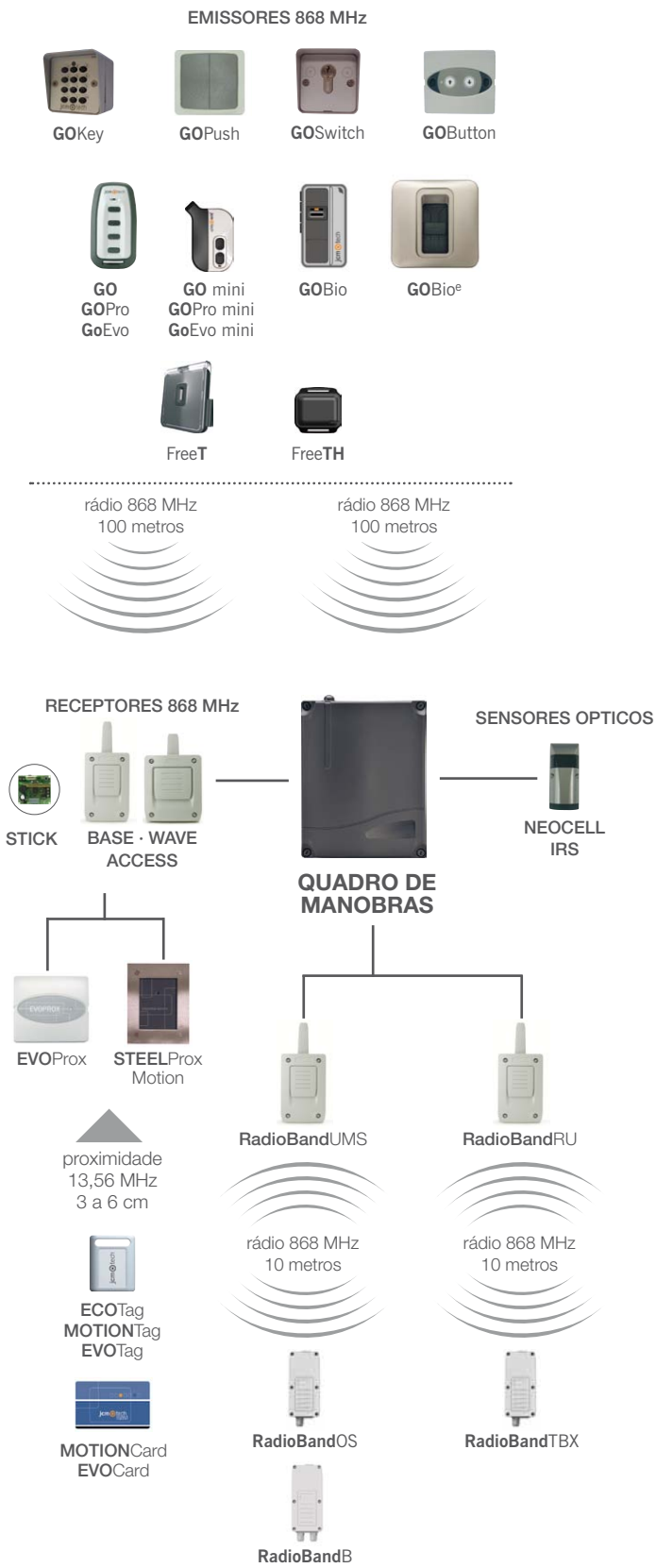
jcmtechnologies  
sempre na vanguarda em tecnologia e imaginação

Quadros de manobras de corrente  
contínua para portas basculantes,  
deslizantes, de batentes e por secções.



CONT-R15 · CONT-R15C · CONT-R15T  
CONT-R15 48





QUADROS DE MANOBRAS



- Quadro de manobras para controlo de motores de 24V DC para portas de garagem por secções, basculantes, de batente e deslizantes de uso residencial, comunitárias e industriais.
- Funcionamento por tempo ou por impulsos (sensor HALL).
- Função de pesquisa de referência.
- Regulação de intervalo de funcionamento independente abrir/fechar.
- Regulação do intervalo de espera automático.
- Aprendizagem ou auto-aprendizagem de esforços do percurso e paragem por excesso de consumo (colisão ou topo mecânico).
- Sensibilidade de detecção de consumo excessivo regulável.
- Pode funcionar em modo automático, semi-automático (sem fecho automático) ou de homem-presente (por pulsadores ou via rádio).
- Mediante o selector de opções, e com a placa TL-Card-R, é possível escolher entre a luz de garagem (intervalo de manobra+30 segundos), intermitente ou fechadura eléctrica.
- O selector de opções permite seleccionar os modos de fecho automático, funcionamento de homem-presente, não inversão durante a abertura e paragem suave, entre outros.
- Permite a função BACK JUMP em modo de abertura e fecho.
- Abertura pedonal.
- Inibição da banda de segurança nos últimos 4 cm do percurso.
- Conector para programador de funções e diagnóstico (PROGMAN).
- Indicadores de estado mediante Leds SAFETY e ERROR.
- Receptor 868 MHz de 15 códigos incorporado
- Selector de entrada activa. Não é necessário conectar em ponte as entradas de segurança não utilizadas.

CONT-R15

- Alimentação quadro 0-12-24Vac.
- Transformador 0-12-24Vdc /100VA ou 150VA (fornecida separadamente).
- Alimentação/Potência Máx. Motor de 24Vdc /100VA ou 150VA (segundo o transformador).
- Receptor de 15 códigos integrado Motion 868 MHz.
- Conector para placa de rádio 433 ou 868 MHz.
- Conector para placa de semáforo ou placa de indicador intermitente.
- Programação digital de tempo/impulsos de funcionamento ou auto-programação.
- Entrada pulsador alternativo, abertura, fecho e paragem.
- Indicador luminoso de rede.
- Entrada para conexão de encoder ou sensor Hall (+, SH,-) tipo NPN a 5 V DC necessária para o funcionamento por impulsos.
- Entradas de final de percurso independentes abrir/fechar.
- Entrada única para banda de segurança, que funciona em modo de abertura e fecho.
- Entrada para contacto de segurança em modo de fecho.
- Saída 24Vac (máx. 400mA).
- Bornes extraíveis.
- Sem caixa.
- Dimensões da placa: 160 x 83 x 27 mm.

CONT-R15C

- Idêntico ao CONT-R15 mas com caixa e transformador 0-12-24Vdc /100VA.
- IP54.
- Dimensões da caixa: 225 x 195 x 85 mm.

CONT-R15T

- Idêntico ao CONT-R15 mas com modo anti-incêndios (prioridade da manobra de fecho).
- Conexão bateria de 12 V DC (se se interrompe a alimentação do quadro, este funcionará até esgotar a bateria, a velocidade lenta).
- Dimensões da caixa: 160 x 83 x 27 mm.

CONT-R15 48

- Idêntico ao CONT-R15, mas para motores de 48Vdc.

ACESSÓRIOS

GOKey-S/-E • GO-Switch-S/-E • GOButton • STICK30 • STICK500 • RACK1 • RACK2 • TlCard-R • GTC-R • PROGMAN

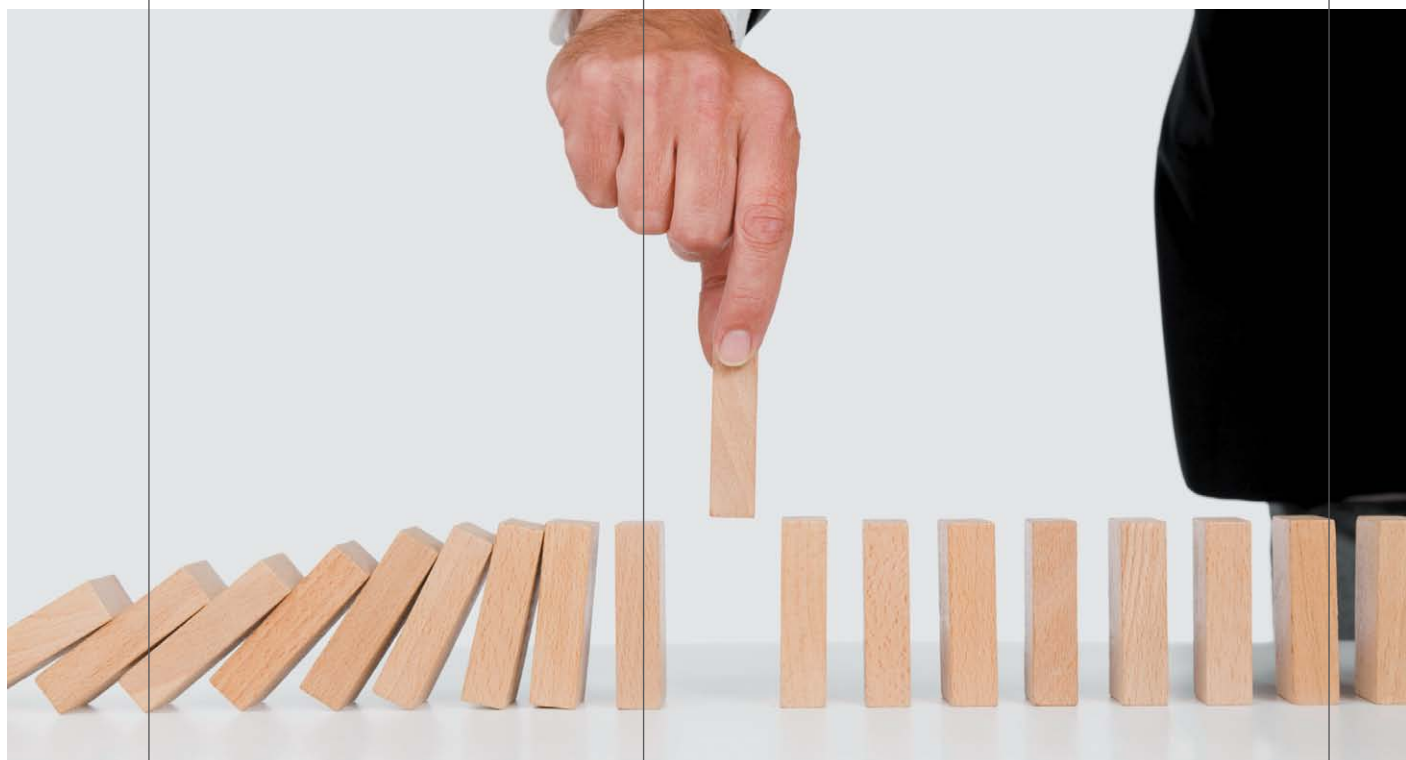
plataforma de quadros  
acessórios para quadros de manobras



aplicáveis às portas  
enrolável · basculantes · deslizantes  
batentes · seccionadas · guilhotina  
rápidas · vidro

**GTC-R · TLCard**  
**MTC1 · PROGMAN**  
**PLACAEL · PLACAELM**

acessórios para quadros  
de manobras



jcmtechnologies  
sitúese por delante con tecnología e imaginación

JCM coloca à sua disposição uma  
ampla variedade de placas que  
permitem ampliar as prestações dos  
seus equipamentos.



**GTC-R · TLCard-R · TLCard-BHR · MTC1**  
**PLACAEL · PLACAELM**

### Em conformidade com a normativa europeia

Uma nova geração de quadros de manobras, desenhada e preparada para cumprir todos os requisitos da norma EN 13241-1: 2003 para portas industriais, comerciais, de garagem e portões, com especial ênfase na manobra motorizada segura, objecto da norma europeia EN 12453.

### Desenho

Caixas de formas agradáveis, estanques e práticas. Com espaço para os cabos e o condensador do motor.

### Quadros versáteis

Uma gama de quadros extensa e potente, para aplicações em estabelecimentos comerciais, garagens domésticas, pequenas e grandes comunidades, indústrias, etc.

### Óptima fiabilidade

A selecção minuciosa dos componentes e os testes exaustivos realizados em condições reais de utilização permitem assegurar uma óptima fiabilidade da instalação.

### Economia de tempo e maior precisão

A programação digital permite uma adaptação e uma programação mais rápidas e precisas do quadro a qualquer tipo de porta. Bastam cinco minutos para realizar a aprendizagem do ciclo completo do percurso.

## ACESSÓRIOS PARA QUADROS DE MANOBRAS



### GTC-R

- Placa de sinalização intermitente.
- Saídas: 1.
- Permite conectar lâmpada de sinalização intermitente a 220Vac.



### TLCard-R

- Placa de semáforos com regulação de tráfego (segundo quadro de manobras) e/ou sinalização.
- Saídas: 4.
- Permite comutar todas as saídas indistintamente a 24Vac/dc ou a 230Vac.



### TLCard-BHR

- Placa de semáforos com regulação de tráfego (segundo quadro de manobras) e/ou sinalização.
- Saídas: 4.
- Permite comutar todas as saídas indistintamente a 24Vac/dc ou a 230Vac.



### MTC1

- Alimentação: 12Vdc (através do conector do quadro).
- Frequência de oscilação: 40 KHz a 140 KHz.
- Indutância da espira: 30µH a 25 µH.
- Nº de espiras conectáveis: 1.
- Temperatura de funcionamento: -20°C a +85°C (até 98% Hr).
- Dimensões: 60 x 48 x 17 mm.



### PLACAEL

- Placa opcional para comando de fechaduras elétricas em quadros de manobras BASIC+HR, em todas as suas versões.



### PLACAELM

- Placa opcional para comando de fechos motorizados em quadros de manobras BASIC+HR, em todas as suas versões.